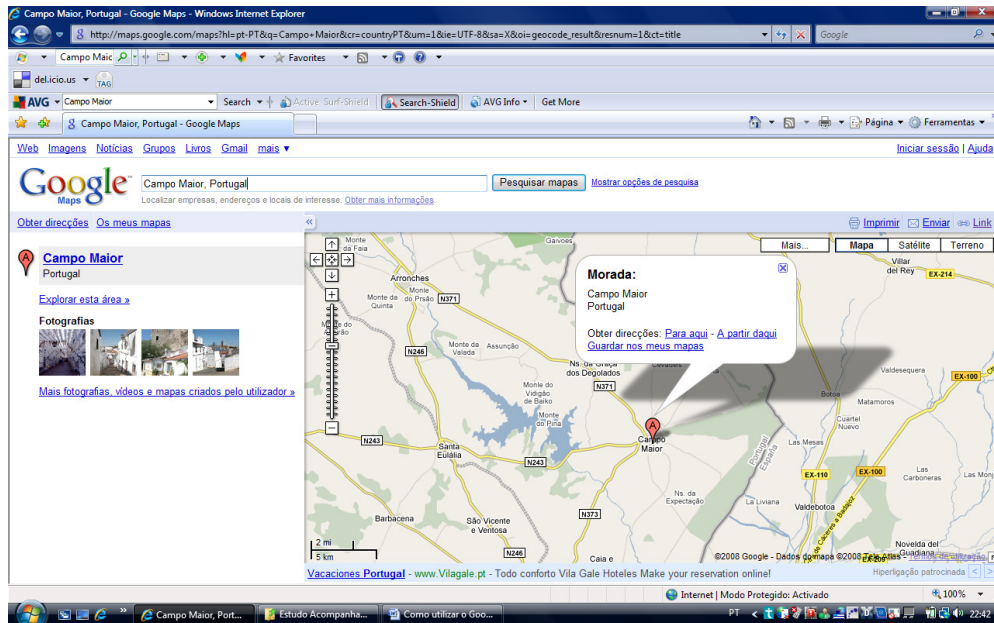


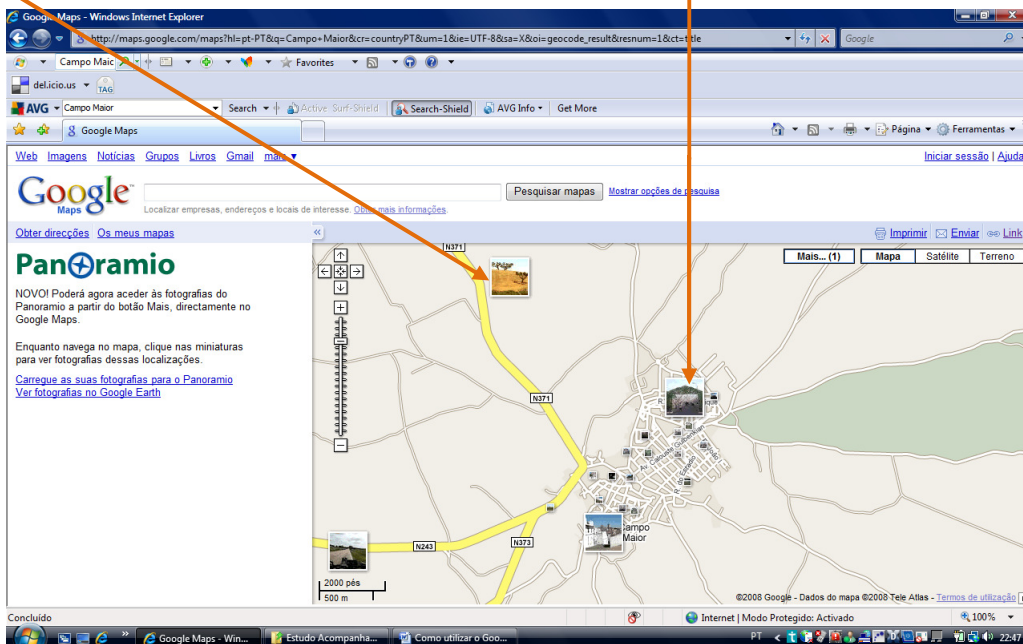


## Como utilizar o Google Maps...

Para utilizar o Google Maps, basta escrever o nome da localidade que se quer visitar em presença ou virtualmente. Nomes como «Campo Maior» devem ser especificado em que país se localiza, tal como se demonstra nesta imagem.

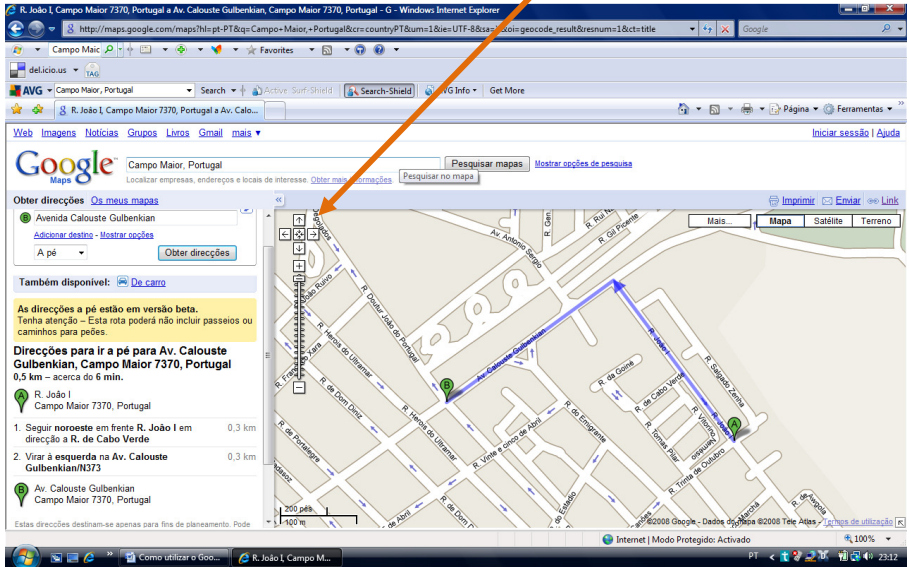


Depois de localizar a cidade, vila... está disponível o mapa, com fotografias, vídeos de algumas das áreas a visitar...

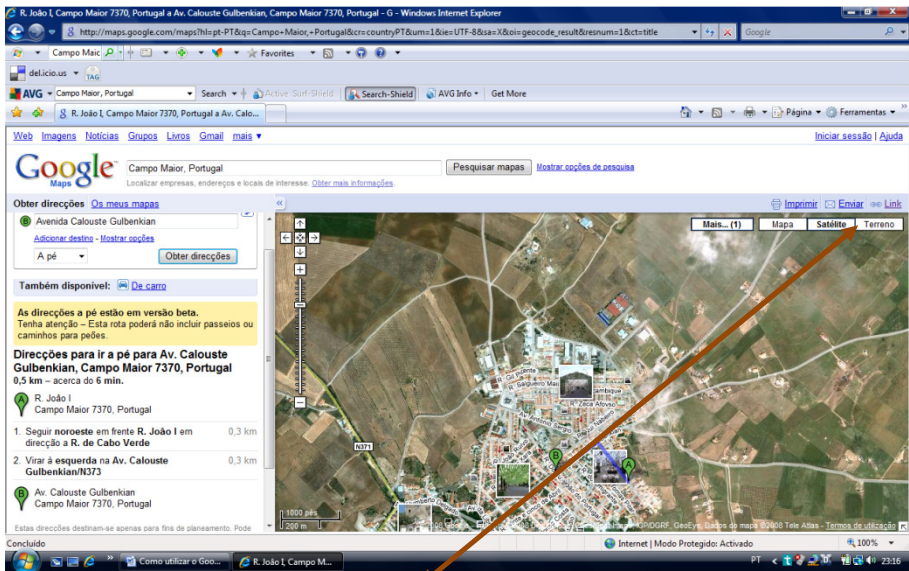


Podemos procurar percursos, a pé ou de carro, basta saber o nome das ruas e imediatamente podemos ver o percurso a realizar, com pormenores sobre a distância, tempo, etc.

Aqui podemos aumentar (ver mais pormenores e menos espaço) ou diminuir a escala (ter uma visão de conjunto).



Temos ainda possibilidade de ver imagens em satélite, ou escolher a opção «terreno» que nos fornece informação sobre a topografia do terreno.



Várias opções de vistas...