



ws-ftp

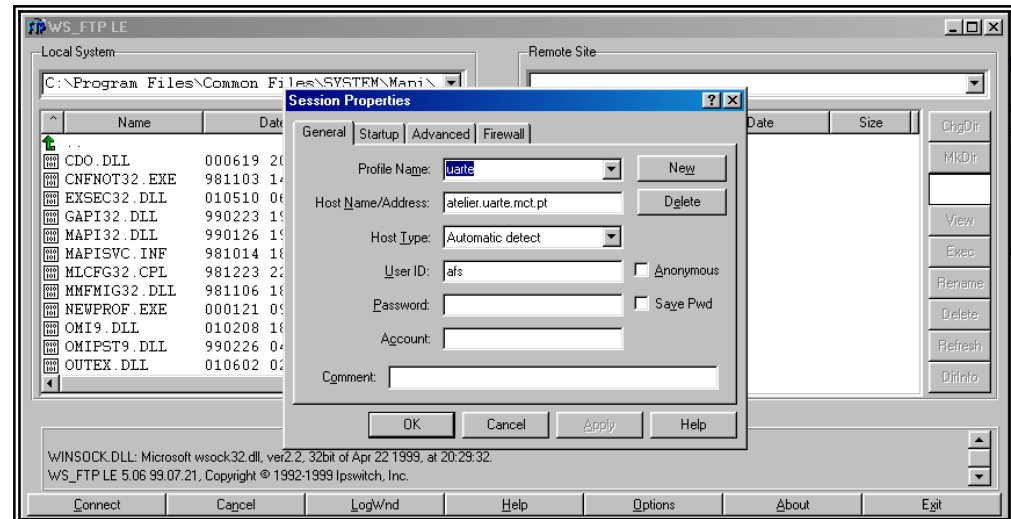
sobre o programa	pag. 2
descarregar o programa a partir do site da uarte	pag. 3
instalar o programa	pag. 4 a 6
iniciar o programa	pag. 7
interface dpo programa	pag. 8
configurar para o servidor da uarte	pag. 9
ecrã de transferência de ficheiros	pag. 10
iniciar a transferência de ficheiros	pag. 11
o que é o file transfer protocol?	pag. 12



Um dos melhores programas para FTP (File Transfer Protocol - transferência de ficheiros através da Internet) para PC é o **WS-FTP** que tem duas versões: a 16 bits para Windows 3.1 e Windows for Workgroups e a 32 bits para o Windows 95 e Windows NT em formato de shareware, e ainda uma versão *freeware* com possibilidades limitadas (WS-FTP Limited Edition) destinada ao ensino.

O **WS-FTP** pode ser descarregado a partir do servidor de [FTP da uARTE](http://ftp.da.uarte.mct.pt), a partir de um dos muitos serviços de arquivo de ficheiros que se encontram na Internet (ex. <http://www.tucows.com>) ou ainda a partir da sua editora, a [ipswitch, Inc.](http://www.ipswitch.com).

Depois de descarregado para o seu computador, pode iniciar a sua instalação com um duplo-clique sobre o nome do ficheiro. Terminada a instalação, é criado um ícone na sua área de trabalho que lhe permite iniciar a operação com esta aplicação.





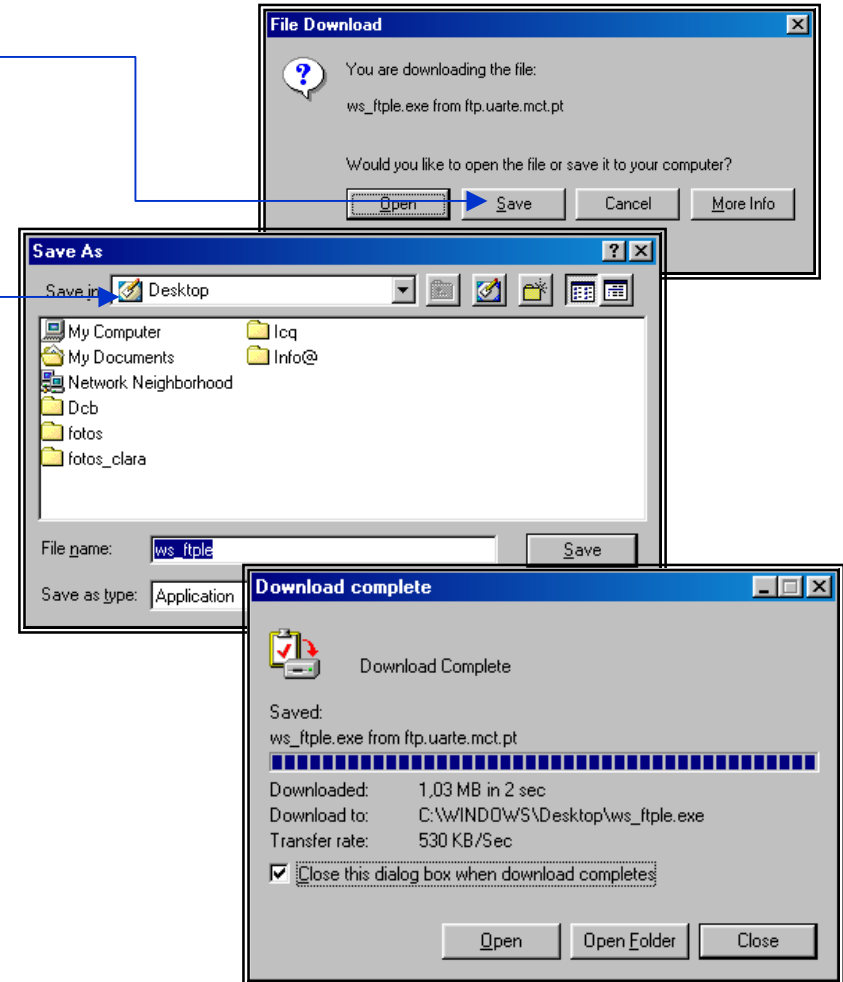
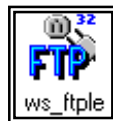
WS-FTP

DESCARREGAR O PROGRAMA A PARTIR DO SITE DA UARTE

Clique em [FTP da uARTE](#) e na janela seguinte em “Save”:

Na janela seguinte escolha a pasta onde irá guardar o programa (no caso – “Desktop/Ambiente de Trabalho”):

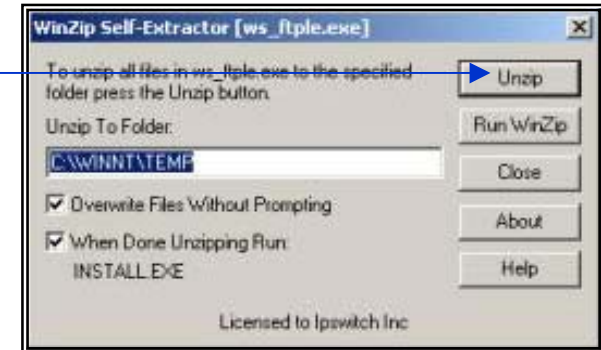
Depois de completo o “Download”, vá para a pasta onde guardou o programa e dê um duplo clique sobre o ícone seguinte (sobre o programa de instalação):



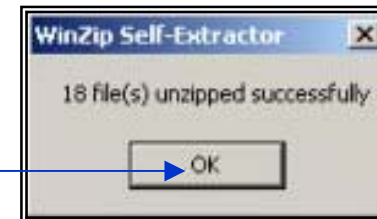


Os ficheiros que compõem este programa estão compactados, isto é, ocupam um espaço em bytes menor que no formato original, de modo a que o download se faça com maior rapidez.

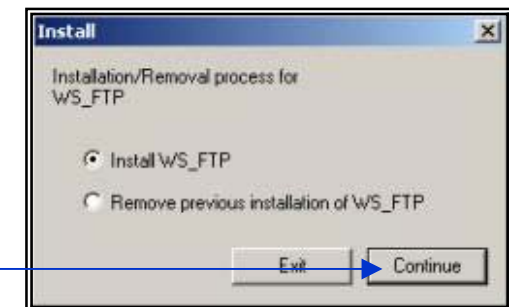
Ao aparecer esta janela escolha a opção “Unzip”:



Os ficheiros foram descompactados...



Clique em “Continue”, para instalar o programa:





O programa de instalação questiona se aceitamos as condições de utilização do WS_FTP.

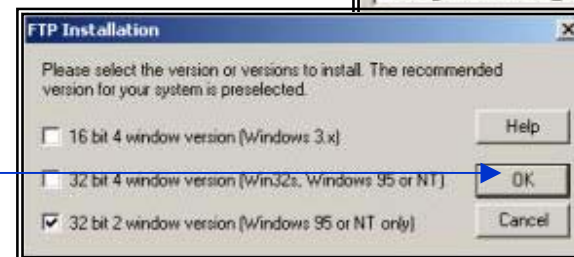
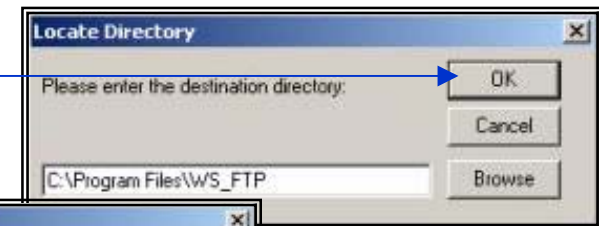
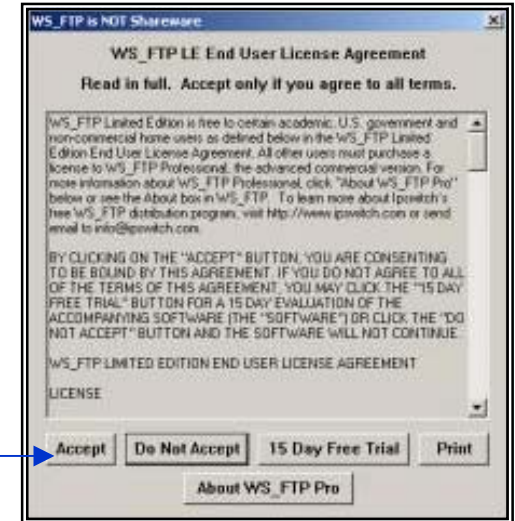
Clique em "Accept".

Pasta de destino do programa.

Clique em "Ok":

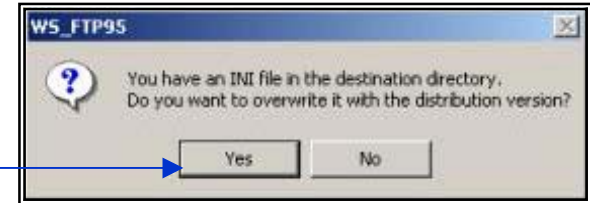
Nesta janela/caixa de diálogo, deve escolher a versão do Sistema Operativo (Windows) que possui.

Clique em "OK":





Clique em "Yes":



Clique em "OK":



Clique em "OK":



Acabou a instalação.
Clique em "OK":

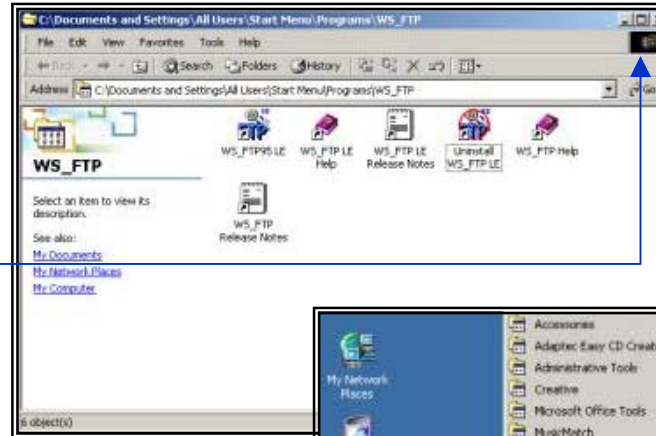




Pasta onde se encontram os ficheiros que compõem o programa.

Feche a janela e abra o programa...

Start/Iniciar, Programas e WS_FTP LE...





Caixa de diálogo “Session Properties” que serve para indicar à aplicação o endereço do ‘site’ de FTP que se pretende contactar

Em “Profile Name” colocamos o nome que queremos dar ao servidor de FTP.

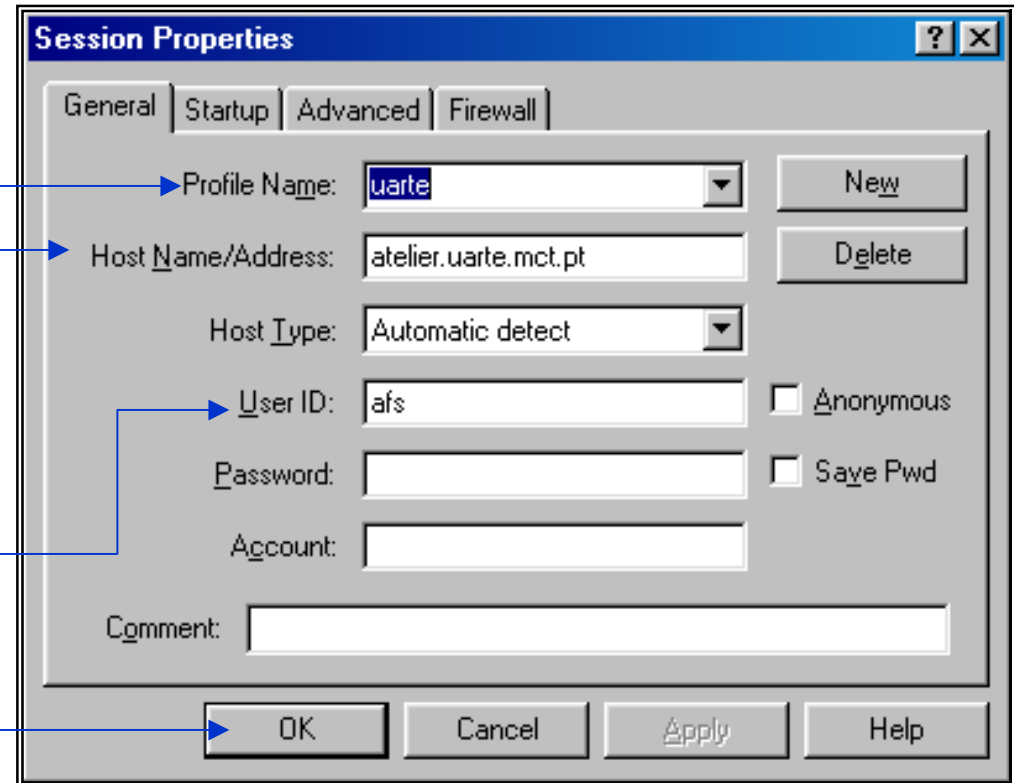
Em “Host Name/Adress” colocamos o servidor onde vamos buscar os ficheiros (download) ou então, para onde enviamos os ficheiros – caso de uma página web (upload).

Em “User ID” colocamos o nosso “login ou username”

Finalmente em “Password” digitamos a senha que nos dá acesso ao servidor e ao local.

Clike em “OK”

Se for um servidor público pode aceder a este através do Anonymous...





Pressione o botão “New” e escreva um nome à sua escolha na janela “Profile Name”(ex: webdays)

Preencha depois o nome do servidor (atelier.uarte.mct.pt) no campo “Host Name/Address” deixando em 'automatic detect' o campo “Host Type”.

De seguida escreva a sua identificação no campo “User ID” e a sua senha no campo “Password” (se desconhecer estes elementos entre em contacto com a uARTE).

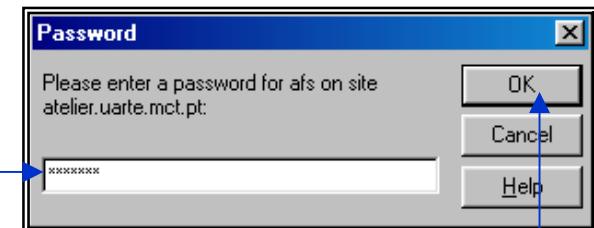
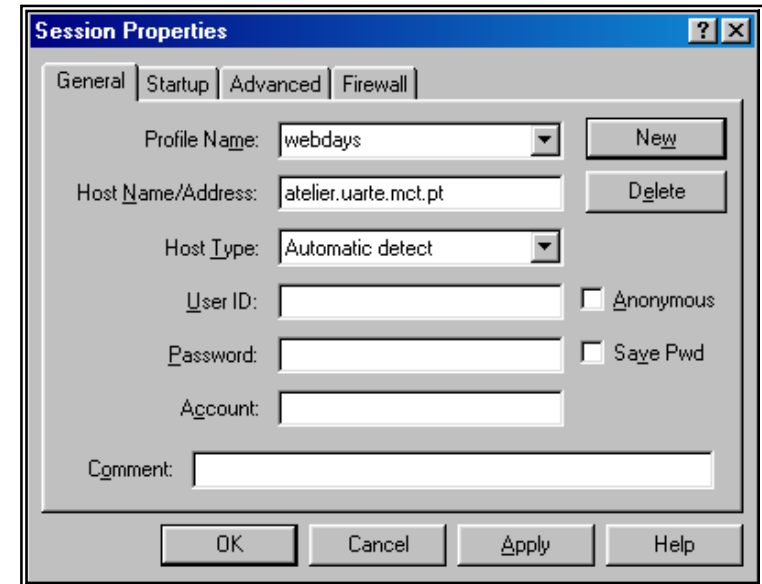
Para terminar, pressione o botão “Apply” para gravar os seus dados. Se o computador que está a utilizar permitir o acesso a outras pessoas **NÃO** deve ter assinalada a caixa “Save password” por forma a que esta lhe é pedida em cada ligação, garantindo assim a sua confidencialidade.

No caso desta caixa estar assinalada, a senha é gravada juntamente com o perfil da ligação e qualquer pessoa pode efectuar a ligação.

Pressione o botão de “OK” para iniciar a ligação.

Se não colocar uma password, aparece este quadro:

Digite a password e clique em “OK”





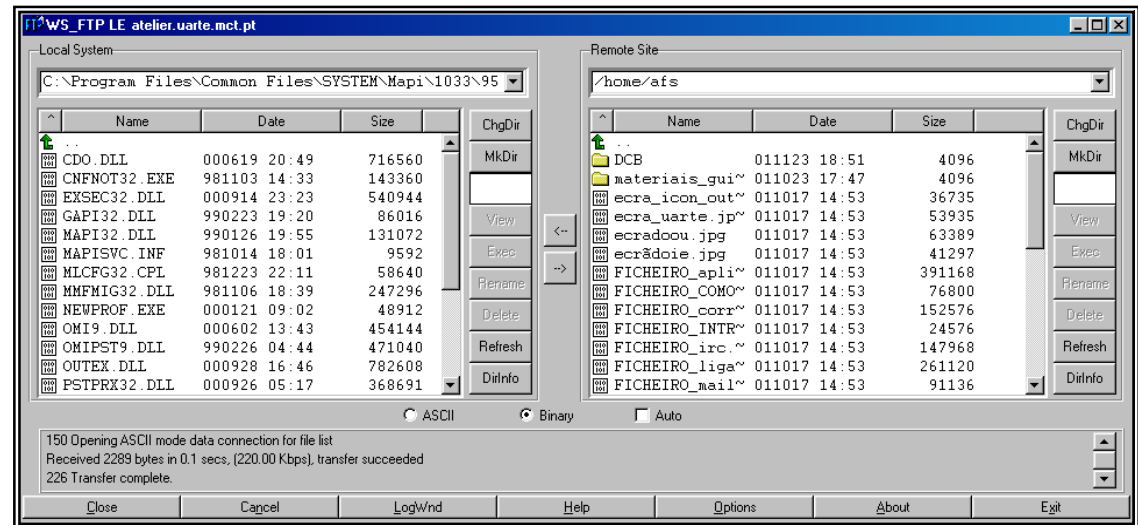
WS-FTP

ECRÃ DE TRANSFERÊNCIA DE FICHEIROS

Clique em “OK” e verá o seguinte quadro: Do lado esquerdo visualiza os seus ficheiros, isto é o seu computador, do lado direito o computador de destino... A janela da esquerda permite a navegação na estrutura de directórios do computador local e a janela da direita vai mostrar o conteúdo da sua área no sistema remoto (servidor da uARTE)

O software estabelece ligação com o servidor de FTP do Programa Internet na Escola e posiciona-se directamente na sua directoria.

Escolha na janela da esquerda a pasta onde estão os ficheiros que quer publicar.





WS-FTP

INICIAR A TRANSFERÊNCIA DE FICHEIROS

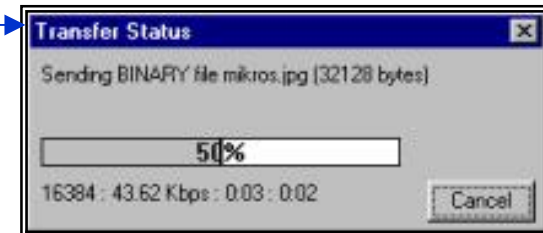
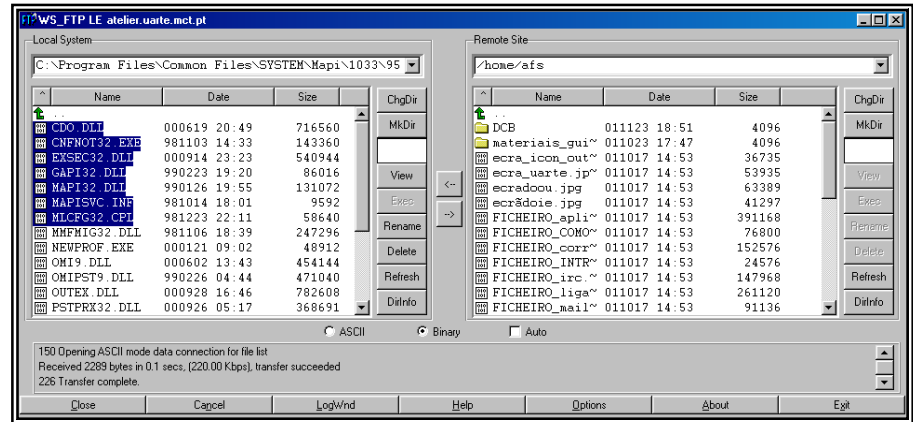
Selecione os ficheiros HTML e as imagens que deseja enviar na janela da esquerda clicando sobre o seu nome na lista. No caso de querer seleccionar mais do que um ficheiro em simultâneo, mantenha premida a tecla de **CTRL** enquanto os selecciona.

Para transferir ficheiros do seu computador para o computador de destino ou vice-versa, basta marcá-los (seleccioná-los) e clicar na seta respectiva:

Para os enviar para o servidor da uARTE, clique na seta que aponta para a direita que se encontra entre as janelas do sistema local e do sistema remoto. Inicia-se a transferência e aparecerá uma janela (Transfer Status) que indica o andamento deste processo

(a velocidade e o êxito da transferência de cada ficheiro):

Depois de terminar a transferência, pressione o botão "Close" para terminar a sessão de trabalho com o WS-FTP e, utilizando um browser, ligue-se ao endereço WWW que lhe corresponde, por forma a verificar a funcionalidade das páginas que editou.





É o serviço básico de transferência de ficheiros através da rede. Utilizando o FTP, um utilizador pode carregar (upload) ficheiros do seu computador para outro, ou descarregar (download) ficheiros de um dado computador para o seu. Para tanto, o utilizador deve ter permissão de acesso ao computador remoto. Um serviço especial de FTP, conhecido como FTP anónimo (anonymous FTP), permite que o utilizador remoto "puxe" ficheiros do computador em que o serviço está instalado, sem necessidade de obter permissão de acesso.

O FTP geralmente é usado para transferências de ficheiros de programas (software) e documentos. Não há, contudo, qualquer limitação quanto ao tipo de informação que pode ser transferida.

Vale ressaltar que esse serviço pressupõe que o utilizador conheça a localização do documento desejado, ou seja, o endereço do computador remoto e os nomes do directório/pasta e do ficheiro que contém o documento. Quando a localização não é conhecida, o utilizador pode usar o archie para determinar a localização exacta do ficheiro.

É aconselhável que se tenha um conhecimento básico de DOS, para utilizar o FTP.